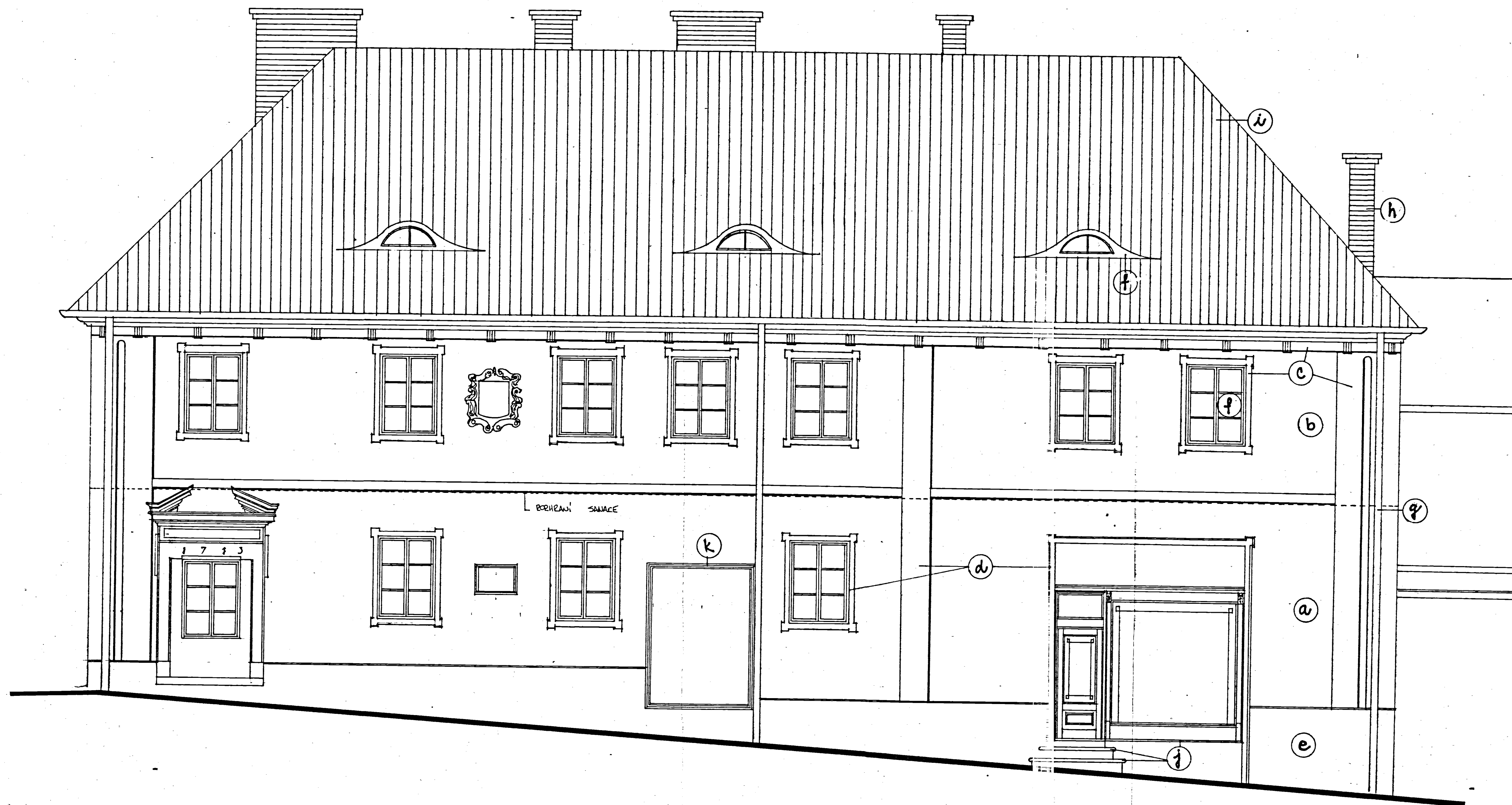


POHLED ZÁPADNÍ



ÚPRAVY POVRCHŮ

- a) SANAČNÍ OMÍTKA THERMOPAL SE-22 + 3x NÁTĚR DIFUZNÍ FASÁDNÍ SILIKÁTOVOU BARVOU KEIM E. 9351 / ALT. 9342/
- b) VÁPENOCEMENTOVÁ OMÍTKA HLADKÁ ŠTUKOVÁ + 3x NÁTĚR DIFUZNÍ FASÁDNÍ SILIKÁTOVOU BARVOU KEIM E. 9351 / ALT. 9342/
- c) VÁPENOCEMENTOVÁ OMÍTKA HLADKÁ ŠTUKOVÁ + 3x NÁTĚR DIFUZNÍ FASÁDNÍ SILIKÁTOVOU BARVOU KEIM E. 9255
- d) SANAČNÍ OMÍTKA THERMOPAL SE-22 + 3x NÁTĚR DIFUZNÍ FASÁDNÍ SILIKÁTOVOU BARVOU KEIM E. 9255
- e) SANAČNÍ OMÍTKA THERMOPAL SE-22 + IMPREGNAČNÍ NÁTĚR ASOLIN - CA + 3x NÁTĚR DIFUZNÍ FASÁDNÍ SILIKÁTOVOU BARVOU KEIM E. 9525 / ALT. 9523/
- f) VÍPLNĚ OTVORŮ - NÁTĚR 3x HERDOL - TRAVT KASÁN
- g) KLEMPŘSKÉ VÝROBKY - HŘEŠT PLECH
- h) KONTUOVÉ ZDINO REZVÉ, SPŘÁVANE 2 CHEL PLNŮCH PÁLENÝCH ÚCŮVEK S BETONOVOU PŘEDSAZENOU HLAVOU
- i) KRYTINA - TAŠKA DOBROUKA DVONITÁ ŠUPINOVÁ ČERVENÁ
- j) KAMENNÝ PÍSKOVCOVÝ OBKLAD
- k) KAMENICE SANACE KAMENNÝCH PRŮBŮ FASÁDY

POZNÁMKA

— STAVAJÍCÍ KAMENNÉ DESKY PŘI REKONSTRUKCI FASÁDY OCHRÁNIT PŘED POŠKOZENÍM

| KRESLIL | PROJEKTANT | ODP. PROJEKTANT | HL. INŽ. PROJEKT |
|-----------|---|-----------------|------------------|
| | | | ING. SEKANILIA |
| OBEC | UH. BROD | OKRES | UH. HRADIŠTĚ |
| INVESTOR | MĚSTO UHERSKÝ BROD | | |
| STAVBA | REKONSTRUKCE A OPRAVA DOMU Č. P. 116 V UH. BRODĚ | | |
| OBSAH | POHLED ZÁPADNÍ | | |
| DATUM | ČÍSLO | STUPĚŇ | PS |
| 1974 | 1974 | 1974 | 1974 |
| FORMÁT | 10 A4 | MĚŘÍTKO | 1:50 |
| Č. VÝČESU | 10 | Č. KOPÍJ | |